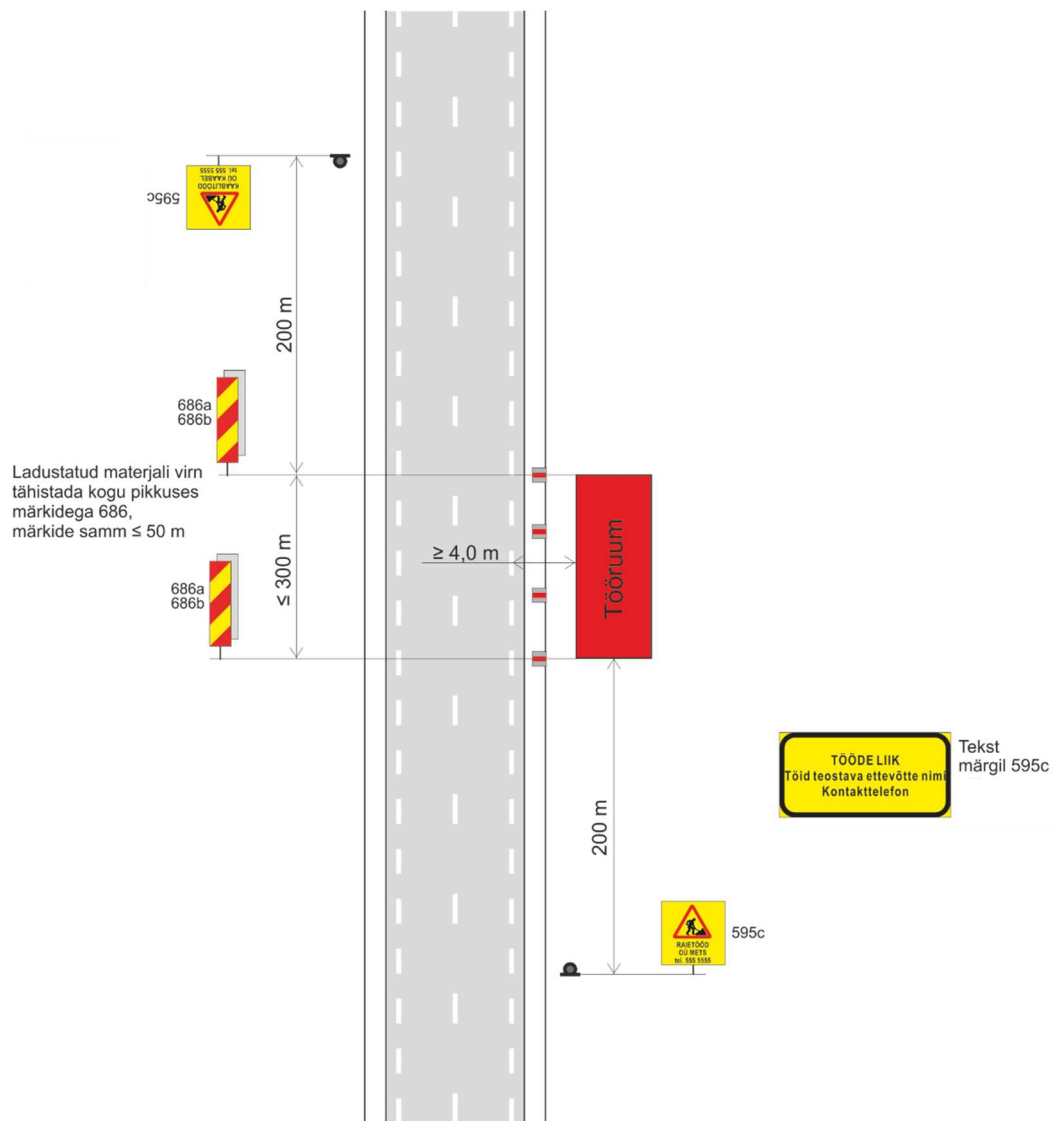


Valdo Jänes – liikluskorraldaja
taristute ehitamise ja korrashoiu osakonna põhja üksus
10. november 2023. a. reg nr. 173371
Leht 1 lehti 3

1. Liikluse korraldamisel objektil juhinduda määrusest „Nõuded ajutisele liikluskorraldusele“ nr 43 ja juhendist „Riigiteede ajutine liikluskorraldus“ MA 2018-009.
2. Paigaldatavad ajutised liiklusemärgid peavad olema 2. klassi valgustpeegeldava kilega. Liikluse korraldamisel kasutada 2. suurusgrupi liiklusemärgi.
3. Teele paigaldatud ajutise märgi kõrgus teekattest peab olema vähemalt 0,6 m.
4. Teel ja teemaal töötaval sõidukil peab olema sisse lülitatud vähemalt üks nõuetele vastav ja igas suunas nähtav kollane vilkur või vilkurite kombinatsioon ja teel töötav inimene peab kandma standardi EVS-EN ISO 20471 kohast märguriietust.
5. Sõiduteel väljaspool tööruumi ei tohi parkida sõidukeid ja mehhanisme ega ladustada materjale.
6. Tagada tööde teostamise ajal teekatte puhtus.
7. Langetamis-, virnastamis- ja laadimistööde tegevate masinate töötuled ei tohi pimestada teel liiklejaid.
8. Metsamaterjali kaugus sõidutee muldest > 4,0 m.
9. Piirangud ja kitsendused ei tohi kesta kauem, olla kehtestatud varem või pikemale teelõigule kui see on töö korraldamiseks vajalik.
10. Vähemalt 24 tundi enne tööde alustamist või liikluskorralduse muutmist teavitada liiklusjuhtimiskeskust e-post tmc@transpordiamet.ee või Tarnspordiametit Tark Tee liikluspiirangute iseteeninduskeskkonnas, millele pääseb ligi Transpordiametit e-teeninduse kaudu.

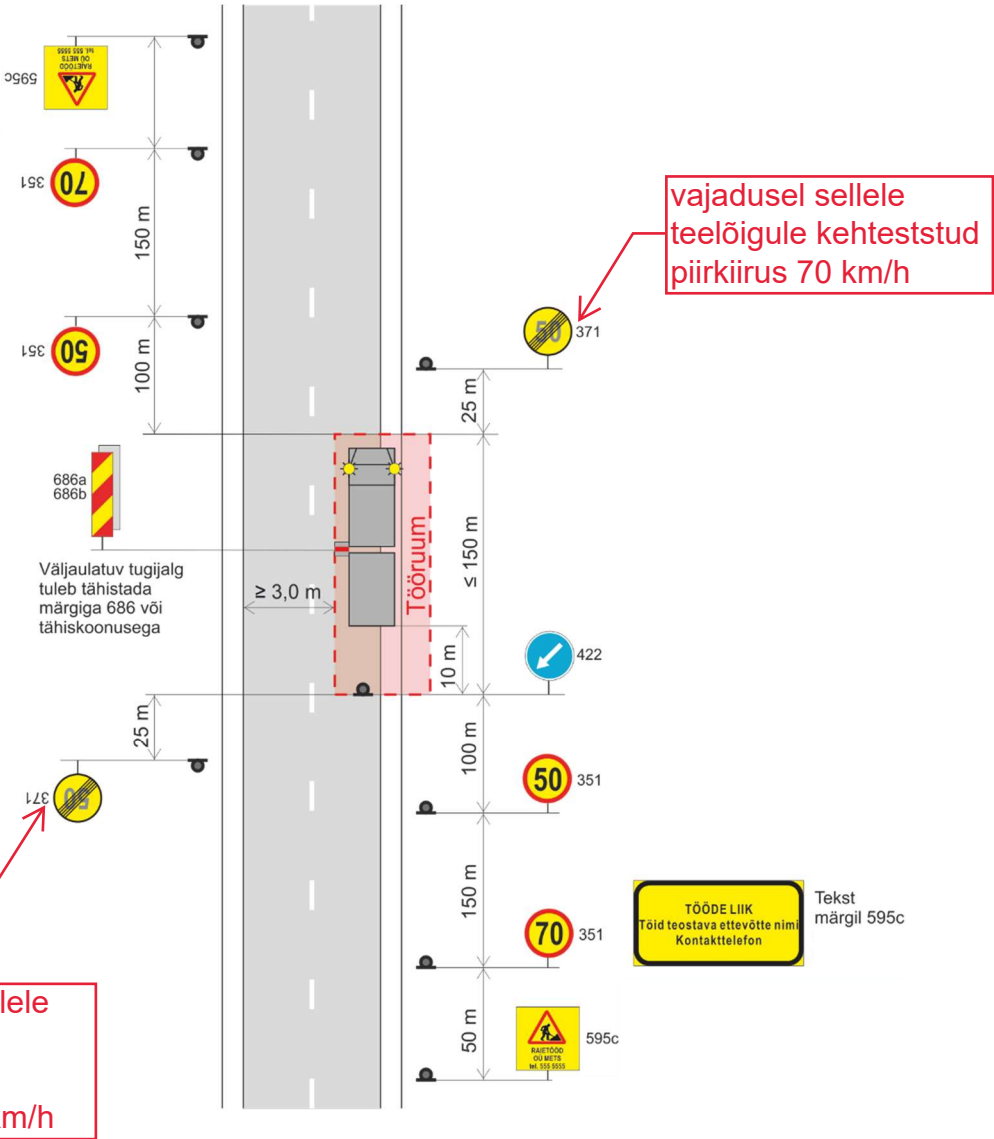
Kooskõlastatud liikluskorralduse joonised ei asenda teel ja teemaal töötamise luba.
Joonis peab olema koos loaga tööde teostamise ajal objektil.



MA tüüpjoonis	Metsa raietööd või ladustamine					Joonis 5-1	
Töö nimetus	Metsa raietööd või metsamaterjali ladustamine				Teostamise aeg	20.11. – 15.12.2023	
Tööde asukoht	Tee nr	28	Tee nimi	Rapla – Märjamaa		Km	1,6 – 1,8 2,2 – 2,3
	Muu info						
Tööde teostaja	RMK						
Liikluskorralduse eest vastutaja	Nimi	Allar Juss			Tel. nr	5099578	

- TINGIMUSED:**
- Liikluse korraldamisel objektil juhinduda määrusest „Nõuded ajutisele liikluskorraldusele“ nr 43 ja juhendist „Riigiteede ajutine liikluskorraldus“ MA 2018-009.
 - Paigaldatavad ajutised liiklusmärgid peavad olema 2. klassi valgustpeegeldava kilega. Liikluse korraldamisel kasutada 2. suurusgrupi liiklusmärke.
 - Teele paigaldatud ajutise märgi kõrgus teekattest peab olema vähemalt 0,6 m.
 - Teel ja teemaal töötaval sõidukil peab olema sisse lülitatud vähemalt üks nõuetele vastav ja igas suunas nähtav kollane vilkur või vilkurite kombinatsioon ja teel töötav inimene peab kandma standardi EVS-EN ISO 20471 kohast märguriietust.
 - Sõiduteel väljaspool tööruumi ei tohi parkida sõidukeid ja mehhanisme ega ladustada materjale.
 - Tagada tööde teostamise alal teekatte puhtus.
 - Langetamis-, virnastamis- ja laadimistööd tegevate masinate töötuled ei tohi pimestada teel liiklejaid.
 - Piirangud ja kitsendused ei tohi kesta kauem, olla kehtestatud varem või pikemale teelõigule kui see on töö korraldamiseks vajalik. Kui laadimist ei toimu, siis vabastada sõidurada ja eemaldada piirangud.
 - Vähemalt 24 tundi enne tööde alustamist või liikluskorralduse muutmist teavitada liiklusjuhtimiskeskust e-post tmc@transpordiamet.ee või Transpordiametit Tark Tee liikluspiirangute iseteeninduskeskkonnas, millele pääseb ligi Transpordiametit e-teeninduse kaudu.

Kooskõlastatud liikluskorralduse joonis ei asenda teel ja teemaal töötamise luba.
Joonis peab olema koos loaga tööde teostamise ajal objektil.



MA tüüpjoonis	Metsamaterjali laadimistööd					Joonis 6-1	
Töö nimetus	Metsamaterjali laadimistööd riigimaanteelt				Teostamise aeg	Kuni 15.12.2023	
Tööde asukoht	Tee nr	28	Tee nimi	Rapla – Märjamaa		Km	1,6 – 1,8 2,2 – 2,3
	Muu info						
Tööde teostaja	RMK						
Liikluskorralduse eest vastutaja	Nimi	Allar Juss			Tel. nr	5099578	

